



# Fiche technique et accueil

## Le Blizzard pour Forteresse

### Jauge

- 400 personnes maximum

### Sonorisation

Possibilité de jouer dans une salle non-équipée

Si la salle est équipée :

Voix – Micros DPA 4088 avec serre tête

Cajon – Micro Beta 91 (avec tissu pour amortir) ou SM57

Handpan - Micro KM 184 ou équivalent

### Temps de préparation

30 min de préparation plateau

15 min d'échauffement seul en coulisses.

### Régime alimentaire

Repas végétarien pour 1 personne (repas végan apprécié)

## Le blizzard forteresse

Julian Delgrange

Conduite lumière

Le plateau est constitué d'un handpan centré en fond de scène et d'une chaise (à fournir) devant celui-ci.

Le plan de feu et la conduite ci-joints sont présentés pour des conditions idéales. Le minimum est d'éclairer la zone incluant la chaise et tout l'espace devant avec face/contre en chaud, blanc, rouge/orange et froids, et un éclairage isolant la chaise et le handpan, si possible en séparant ces deux éléments.

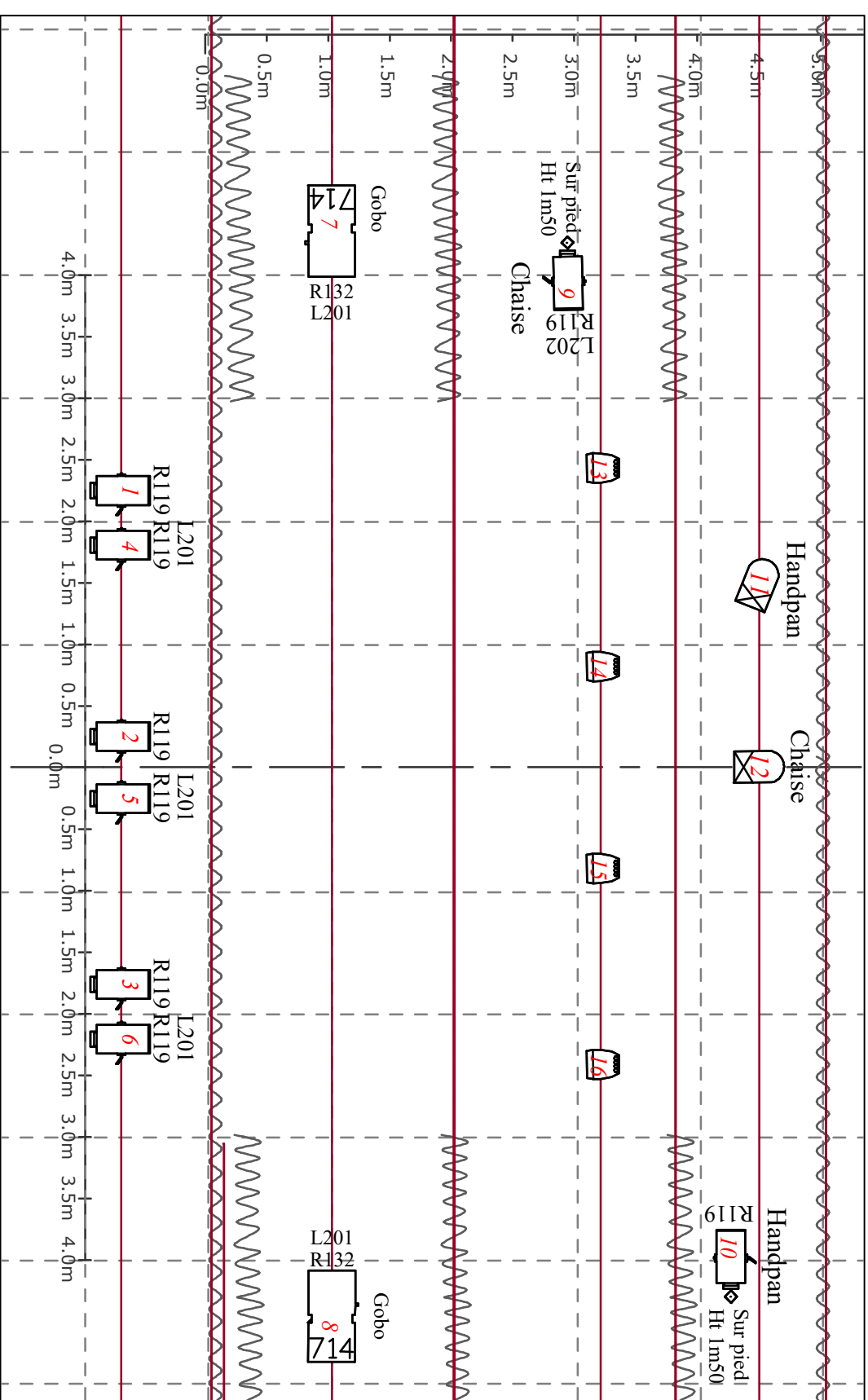
Les découpes avec gobos peuvent être remplacées par deux projecteurs latéraux simples.

1	Début spectacle - avant entrée de Julian	Lumière tamisée chaude seulement sur handpan en fond de scène. Transition environ <b>20 secondes</b>
2	<i>"Regardez là !"</i>	Plein feu chaud - éteindre handpan Transition environ <b>10 secondes</b> .
3	<i>"Il a embrassé son..."</i>	Lumière serrée isolant la chaise Transition environ <b>10 secondes</b>
4	<i>"Elle pouvait sentir ses os trembler, se briser."</i> Attendre 5 secondes	Plein feu blanc neutre Transition <b>directe</b>
5	<i>"De la fumée sort du plancher de la chambre de la reine."</i>	Plein feu rouge/orange, assez sombre Transition environ <b>10 secondes</b>
7	<i>"Le château brûle, la reine tombe."</i> Sur mouvement de Julian qui se retourne	Plein feu froids + gobos découpes Transition <b>directe</b>
8	<i>"Oui ma reine."</i> Julian s'assied avec le handpan	Lumière serrée isolant la chaise Transition environ <b>10 secondes</b> <u>Lancer brouillard</u>
9	Musique finie, julian se lève	Plein feu froids, lumière tamisée Transition environ <b>10 secondes</b>
10	<i>"Elle fait la mort, comme certains font l'amour"</i>	Gobos seulement. Pas de face Transition <b>directe</b>
11	Fin tambourin. Julian s'assied	Face + Contre froids sur la chaise seulement Transition environ <b>10 secondes</b>
12	<i>"J'aurais préféré que tu me haïsses, que tu m'humilies" (slam)</i>	Lumière serrée isolant la chaise Transition environ <b>20 secondes</b>
13	<i>"Voulez-vous prendre Alfide pour flamme ? Vous pouvez embrasser la légende."</i>	Gobos seulement. Pas de face Transition <b>directe</b>
14	Julian va au handpan	Lumière tamisée chaude seulement sur handpan en fond de scène. Transition environ <b>10 secondes</b>
15	Musique finie	Lumière serrée isolant la chaise Transition environ <b>10 secondes</b>
16	Julian salue puis quitte la scène	Noir

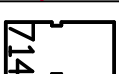
# LE BLIZZARD FORTERESSE

## Julian Delgrange - Les conteurs de Thot

### Plan Lumière



PC 1 kw



714SX



Par 64 CP60



Par led

Ech 1/50 (A4)